

Antriebe Typ C01

Einstellen der Endlagen

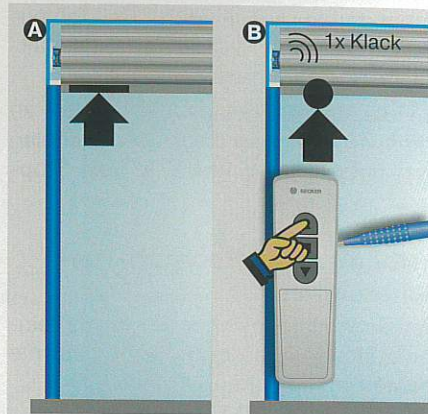
1. Einlernen der oberen Endlage mit dem Mastersender

A Zu Anschlag oben

Fahren Sie den Rollladen gegen den oberen Anschlag, bis der Antrieb selbstständig stoppt.

B Zu Punkt oben

Fahren Sie den Rollladen in die gewünschte obere Position. Drücken Sie danach die Programmier- und AUF-Taste, bis der Antrieb 1x klackt.



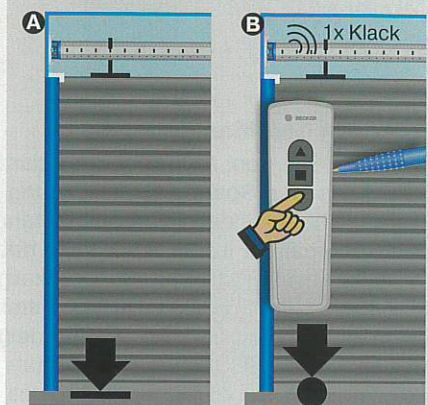
2. Einlernen der unteren Endlage mit dem Mastersender

A Zu Anschlag unten

Fahren Sie den Rollladen in Abwärtsrichtung, bis der Antrieb selbstständig abschaltet (für die Installation mit Federn muss der Mitnehmer für Hinderniserkennung verwendet werden).

B Zu Punkt unten

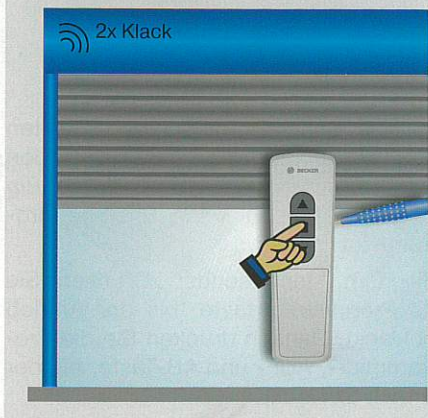
Fahren Sie den Rollladen in die gewünschte Position. Drücken Sie danach die Programmier- und AB-Taste, bis der Antrieb 1x klackt.



3. Löschen der Endlagen mit dem Mastersender

Drücken Sie die Programmier- und STOPP-Taste, bis der Antrieb nach 10 Sekunden 2x klackt.

Befindet sich der Rollladen zwischen den Endlagen, werden durch den Löschovorgang beide Endlagen gelöscht. Befindet sich der Rollladen in einer Endlage, wird nur diese gelöscht.



Einstellen der Zwischenpositionen

4. Einlernen der Zwischenposition/Lüftungsposition

Fahren Sie den Antrieb in die gewünschte Zwischenposition/Lüftungsposition und drücken Sie die STOPP- und AB-Taste bzw. STOPP und AUF-Taste, bis der Antrieb 1x klackt.

Für das Anfahren der Zwischenposition/Lüftungsposition drücken Sie innerhalb einer Sekunde 2x die AB-Taste bzw. Auf-Taste (Doppeltipp).

5. Löschen der Zwischenposition/Lüftungsposition

Fahren Sie den Antrieb in die zu löschende Position und wiederholen Sie den Einlernvorgang, bis der Antrieb 2x klackt.

6. Aktivieren des Festfrierschutzes oben (optional)

Fahren Sie den Rollladen gegen den oberen Anschlag. Drücken Sie anschließend die Programmier- und AUF-Taste, bis der Antrieb 1x klackt. Danach drücken Sie die Programmier-, STOPP- und AUF-Taste, bis der Antrieb 3x klackt.

7. Aktivieren der Fliegengitterschutzfunktion (optional)

Fahren Sie den Rollladen in die obere Endlage. Drücken Sie anschließend die Programmier- und AUF-Taste, bis der Antrieb 1x klackt. Danach drücken Sie die Programmier-, STOPP- und AB-Taste, bis der Antrieb 3x klackt.

Hinweis:

Während der Installationsfahrt (erstes Auf- bzw. Abfahren) fährt der Antrieb im Totmannbetrieb. Das Fehlen einer Endlage zeigt der Antrieb durch ein kurzes Anfahren, Stoppen und Weiterfahren an (ESI: Endlagen-Status-Indikator). Nachdem die Endlagen 3x hintereinander einwandfrei erkannt wurden (3 Auf- und Abfahrten), speichert der Antrieb die Endlagen endgültig ab.

