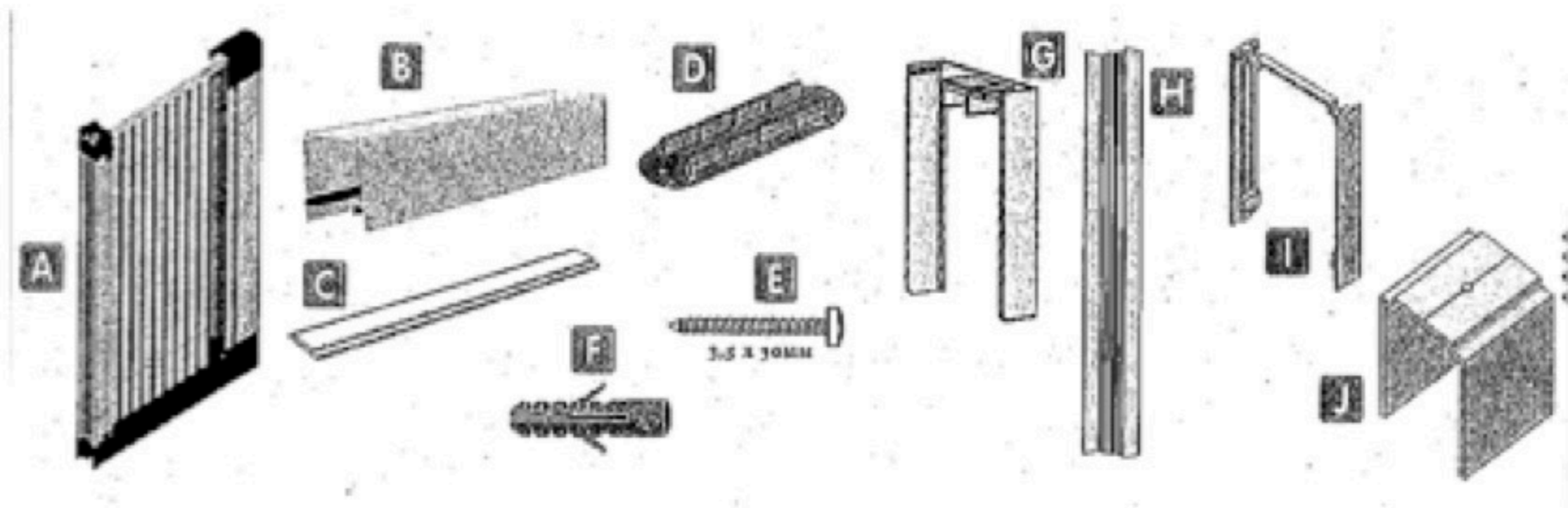


Inhalt:

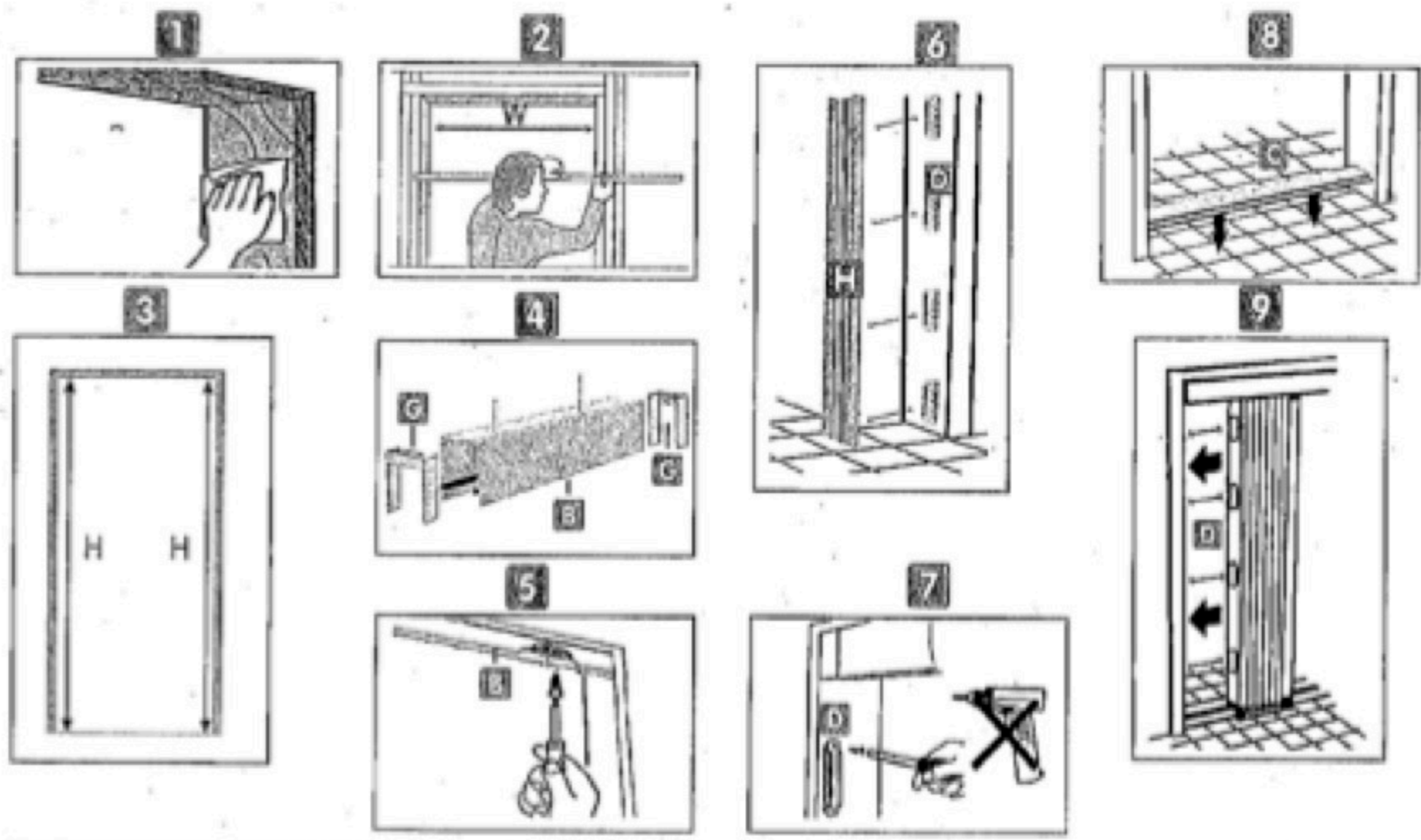
- | | |
|-----------------------------------------|-------------------------------|
| A. 1x Plisseekassette | F. 20x Dübel |
| B. 1x Oberschiene | G. 2x Obere Schienenabdeckung |
| C. 1x Unterschiene (optional Aluminium) | H. 1x Magnetprofil |
| D. 8x Befestigungsplatte | |
| E. 20x Schrauben | |

Werkzeuge:

- | | |
|-----------------------------------|----------------|
| → Kreuzschlitzschraubenzieher | → Bohrmaschine |
| → Spiralbohrer \varnothing 5 mm | → Maßband |



- Stellen Sie sicher, dass die Montageoberfläche eben ist.
- Mindesttiefe Laibung 45 mm
- Es wird empfohlen, die Plisseekassette erst zu öffnen, wenn Sie die 9 Schritte abgeschlossen haben.
- Der Riemen des Plisseeköpers muss oben sein. Kette unten, Metallband oben.
- **Es wird empfohlen keinen Akkuschauber zu verwenden.**



Schritt 1.:

Reinigen Sie die Montagefläche.

Schritt 2.:

Überprüfen Sie die Laibungsmaße (**W**) je an zwei Punkten.

Schritt 3.:

Setzen Sie die Abdeckungen (**G**) auf beiden Seiten an der Oberschiene (**B**) ein.

Schritt 4.:

Richten Sie die Oberschiene (**B**) am Rahmen aus und befestigen Sie diese mit zwei Schrauben (**E**).

Schritt 5.:

Schrauben Sie die vier Befestigungsplatten (**D**) für das Anschlagprofil an (**H**) und drücken das Profil an.

Schritt 6.:

Schrauben Sie die vier Befestigungsplatten (**D**) für die feste Seite an (**D**) (Wandprofil).

Schritt 7.:

Montieren Sie die Unterschiene (**C**) parallel zur Oberschiene (**B**). Entfernen Sie die Klebeabdeckung und drücken Sie sie an.

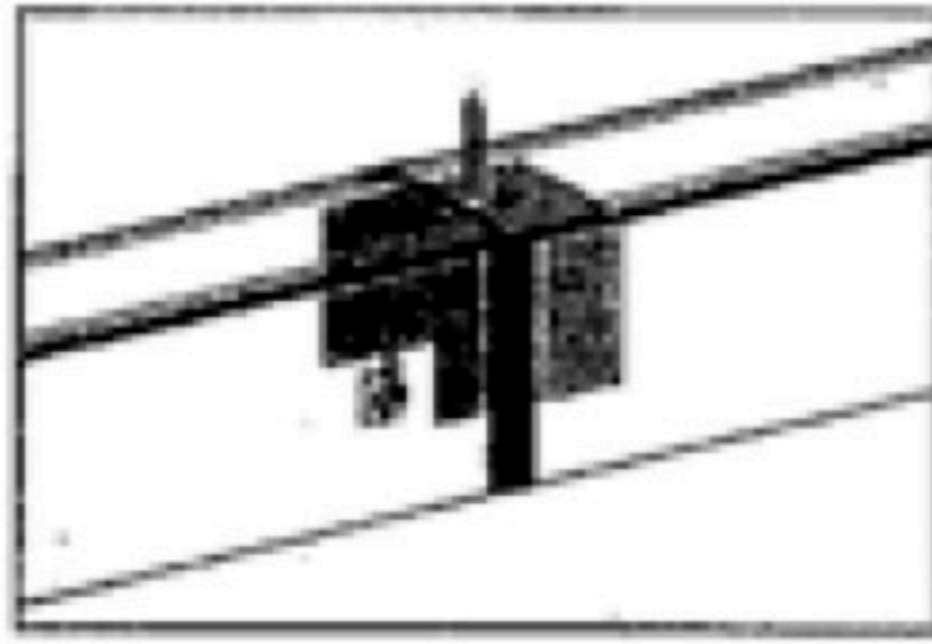
Schritt 8.:

Richten Sie den Pfosten des Plisseekörpers (**A**) in den zuvor verschraubten Spitzenplatten (**D**) aus und drücken Sie ihn an.

Schritt 9.:

Setzen Sie die Kassette in die Laufschiene ein und drücken das Wandprofil in die Befestigungsplatten (**D**).

Bemerkungen



- Falls das Plissee länger > 2,5 m ist: wird die obere Schiene in 2 Teilen geliefert. Sie wird mit der Deckel Verbindung **(I)** verbunden.
- Im Falle eines Zweiflügligen Plissees: in der obere Schiene wird ein Schienenstopp **(J)** hinzugefügt und in der Mitte festgeschraubt.
- In Falle eines Zweiflügligen Plissees mit geteilte Schiene: die beiden Teile (I+J) können Problemlos verbunden werden. (siehe Abbildung)